

WATERFRONT COLLECTION

无限可能
名流奢华

想象一个栩栩
如生的“视”界





当千百道
光芒

荟萃成璀璨群星
只为你闪耀





只为你心动

就像千百颗宁静的
星宿停驻





每一次轻抚, 让每一处
手作细节臻于完善



创造出优雅
家园的装饰

来步入属于你的"思兰静苑"

为 每一人，每一天 创造欢乐时刻

1992 年, 我司创始人 Majid Al Futtaim 先生构想了这样一处空间, 让挚爱亲朋与社区社群能够在一起, 创造一生难忘的回忆。他希望将购物、娱乐与休闲空间转化为每个人、每一天的欢乐时光。

就如同我们创造的举世闻名的零售空间一样, 我们也创造大师级的居所, 拥有五处多种用途的社区, 让场所营造成为一种艺术, 给跨越阿联酋、也门和黎巴嫩的 2500 多个家庭带去理想的住处。

思兰静苑 (Serenity Mansions) 是我们最新的高端住宅项目, 位于我们的社区天籁山庄 (Tilal Al Ghaf) 之内, 项目独特、高端, 以匠心营造每一个细节; 无懈可击的定制居所尽显您的个性。这就是 Majid Al Futtaim 出品的经典寓所。

尽享宽阔居所
舒适满溢





30 分钟
迪拜国际机场



25 分钟
阿勒马克图姆国际机场



15 分钟
阿联酋购物中心



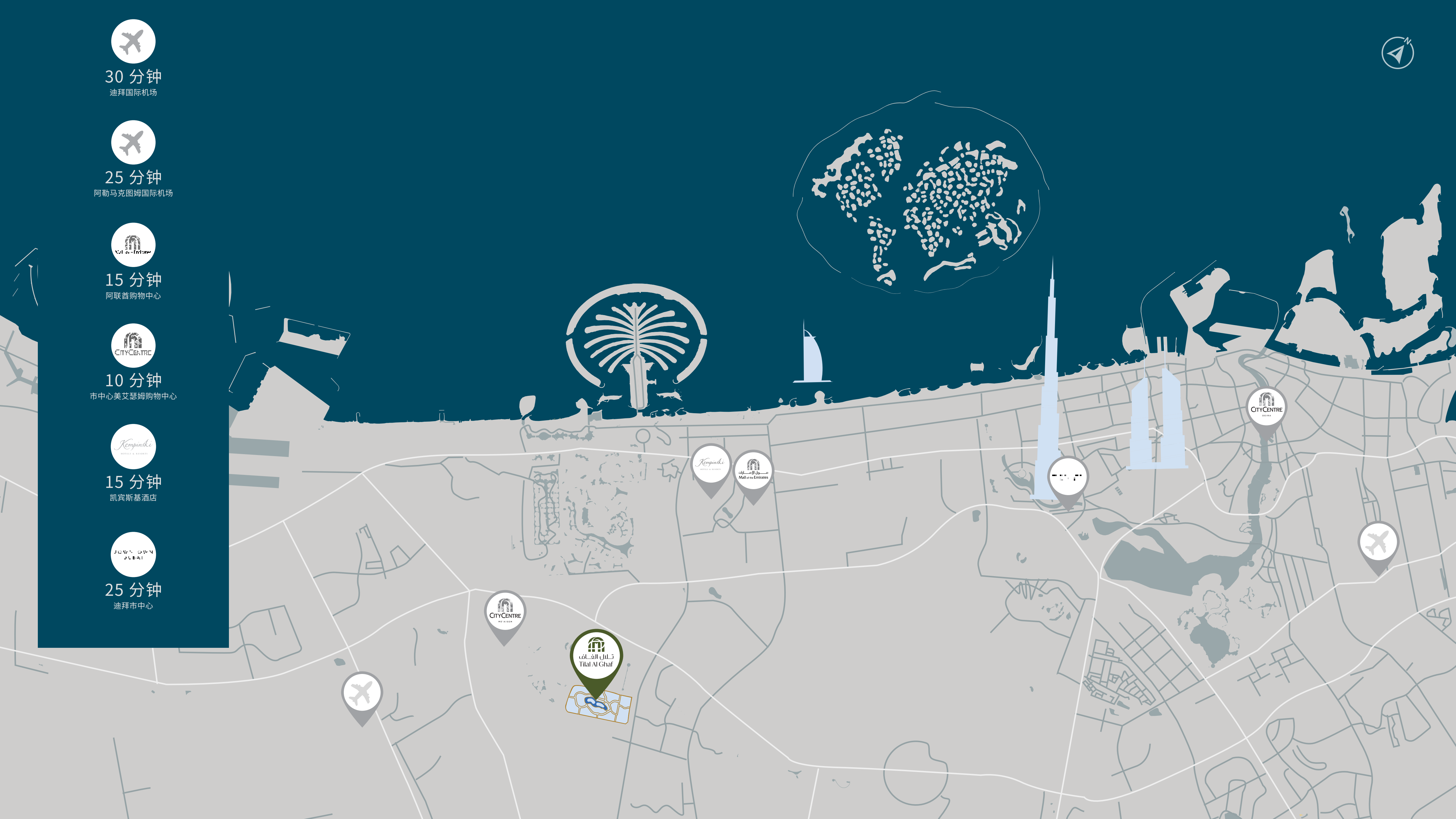
10 分钟
市中心美艾瑟姆购物中心



15 分钟
凯宾斯基酒店



25 分钟
迪拜市中心



体验
经典寓所



经典寓所

MAJID AL FUTTAIM 出品

天籁山庄是一处优质高端社区，惊艳的环礁湖位于其中心，四周白沙环绕。社区面积近 50 万平方米，区内公园树林郁郁葱葱，绿色空间宽阔开放，街区由 18 公里步道连接，可随心漫步，葱郁绿植中，另有 11 公里自行车道、慢跑道任人畅行。

美食盛宴的世界，Majid Al Futtaim 特色零售体验及知名国际学校，便捷易达，仅几步之遥。



匠心独蕴
张扬您的个性



总体规划

300万+
平方米总
场地面积

15 000 +
居民

11 公里+
自行车道

35 000 +
美居

25 +
MAJID AL FUTTAIM
特色零售门店

18 公里+
风景优美的
步行通道

10 万+
平方米娱乐环
礁湖与白色沙滩

学校
吉尔福德皇家文
法学校迪拜分校

社区中心
独家购物、餐饮、
娱乐和健康中心



思兰静苑 区域划分图

天籁山庄内部全新超级奢华街区为您呈现独特的风格，赋予您创造自己世界的可能。

■ KAI ■ FAY

合作伙伴

SAOTA

屡获奖项的建筑事务所 SAOTA 秉持独特的设计理念，将形式与功能相结合，其作品致力于模糊室内外的界限，将两者巧妙融合。SAOTA 的创意住宅设计不仅创造出无限美感和影响力，也创造了千万人的梦想之家。



SERENITY
MANSIONS



合作伙伴

BLINK

这是一家跨界合作设计工作室,在奢华酒店业拥有 17 年的专业经验。BLINK 的著名案例,就是与世界知名的奢华酒店及度假酒店品牌合作的项目; BLINK 笃信人与场所之间独特的联系和牵绊,并全心全力打造这样令人难忘的空间。

K
A
I

外观立面

Kai 擅长营造建筑风格大胆生动的住所，从性格鲜明的动感都市和荷兰风格派运动 (De Stijl) 汲取创作灵感。其寓所风格看似碎片化，却也以精心的设计平衡了冲突元素，将寓所中心的庭院建造成为了光、风与社交结合的焦点。起居空间将室内外区域无缝融合，从这里可一览无遗地欣赏花园与室内外双层式休闲室的景致，休闲室内则可以承办大型的社交活动。



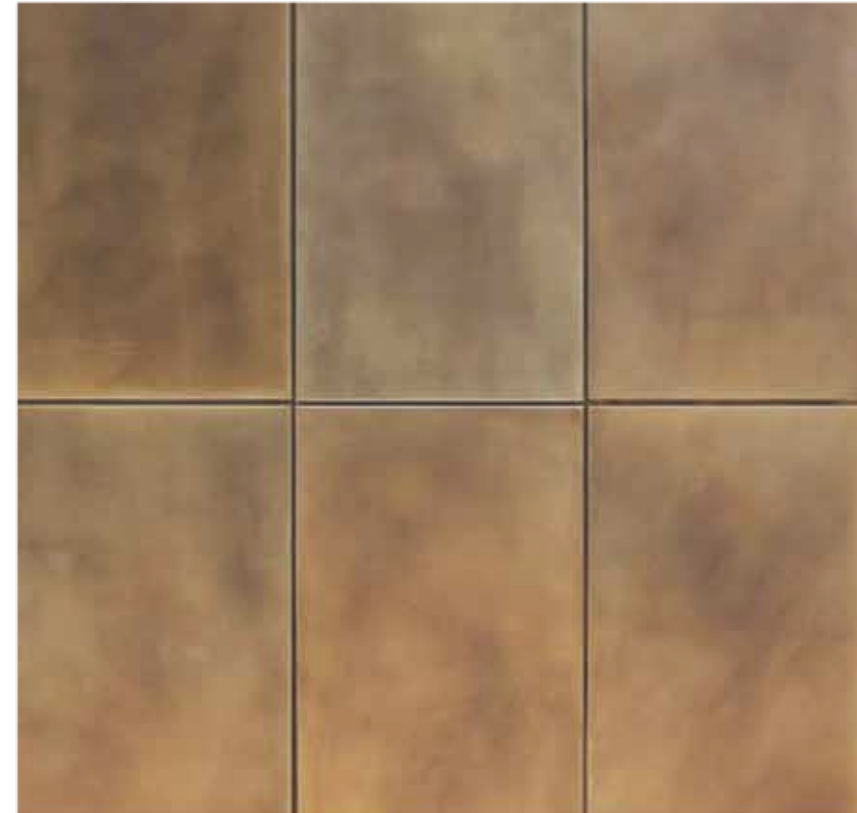


背面视图

外观选项



石料覆面

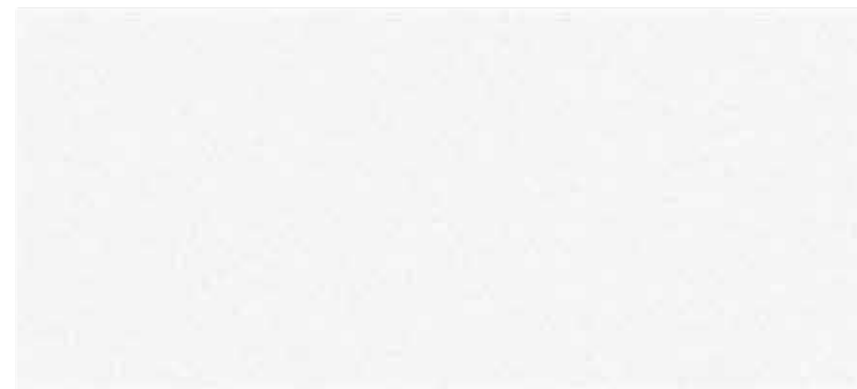


屋顶覆面



金属门

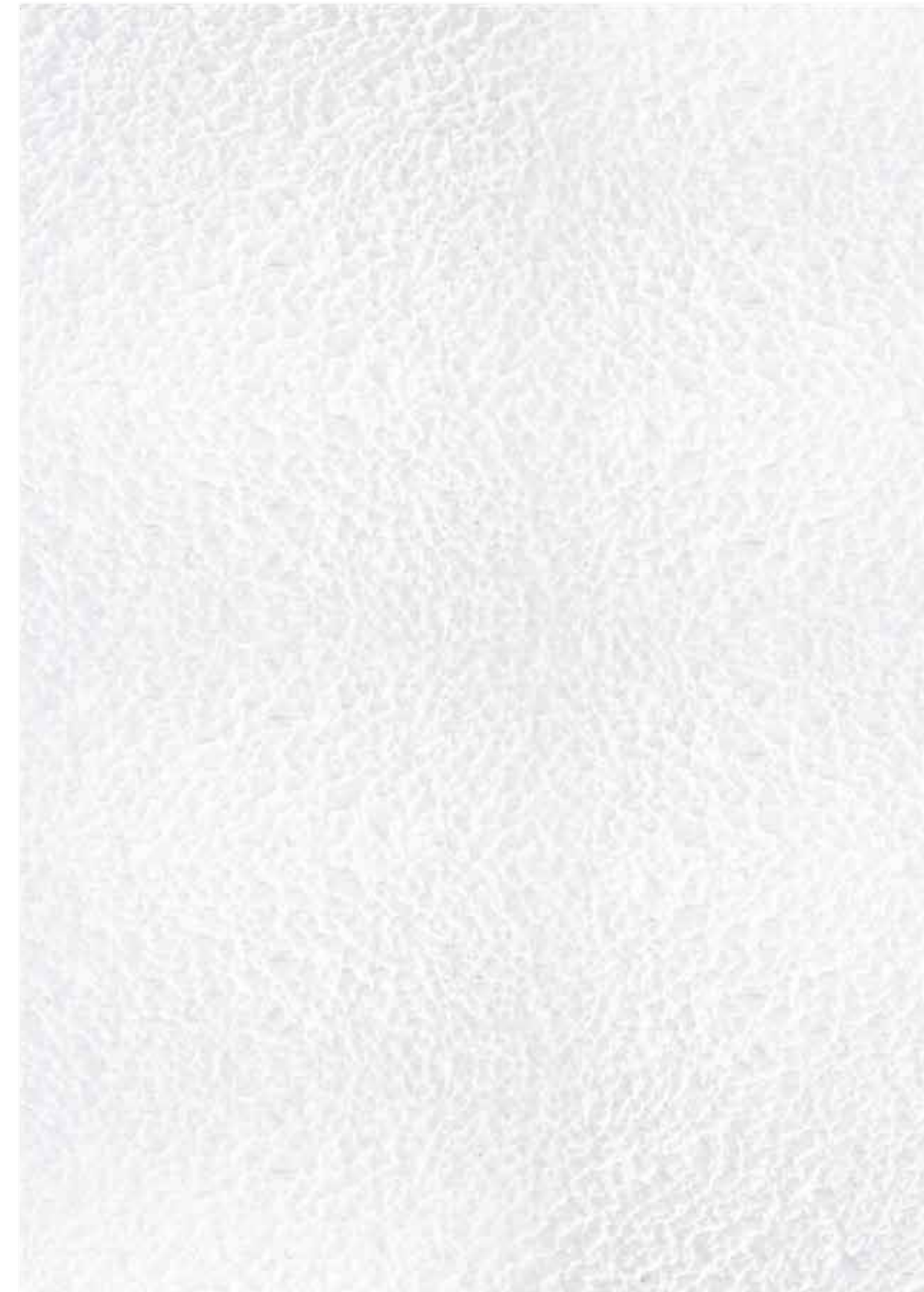
仿旧金属



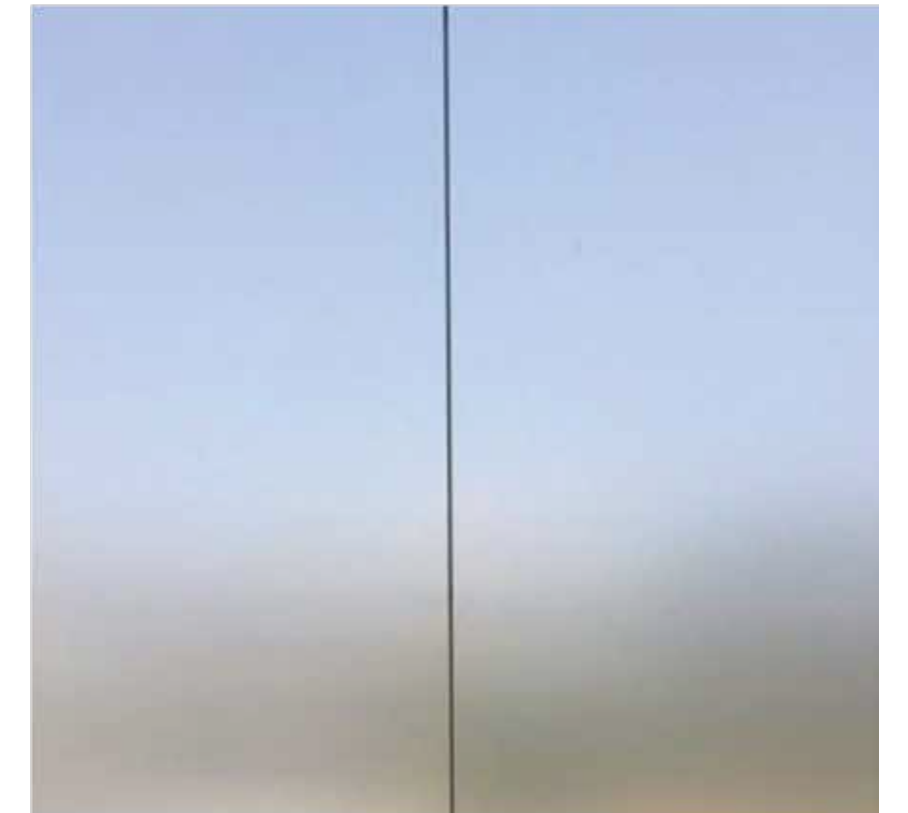
纹理涂料

大地⁺

声明: 此处提供的平面图、图纸、图像、尺寸、面积和所有信息仅供参考, 仅供说明之用。



石料覆面

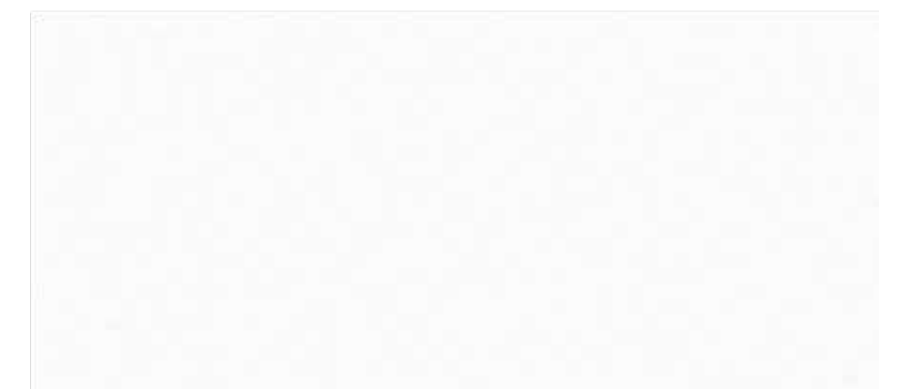


屋顶覆面



金属门

仿旧金属



纹理涂料

烟尘⁺

大地+



正面视图

烟尘+





池畔

SERENITY
MANSIONS

室内

MOMA

MOMA 擅长设计现代的轮廓与细节, 让摩登与优雅充斥每个角落, 雕琢清新不造作、精致不敷衍的生活美学。

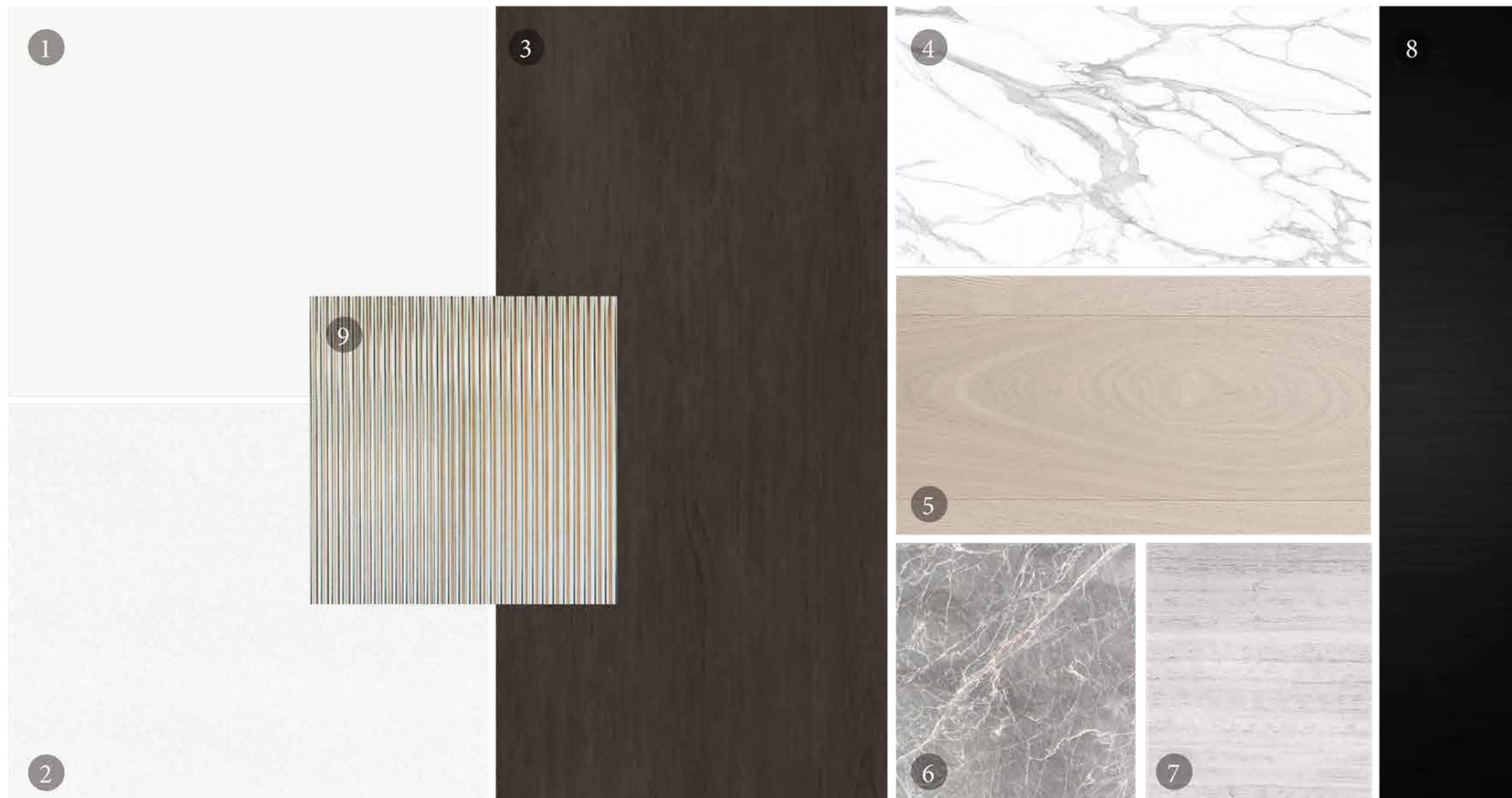
UFFIZI

Uffizi 的灵感来源于佛罗伦萨的著名画廊, 物质的丰盈与细节的精致相融合, 以经典风格营造温暖宜人的环境氛围。



MOMA

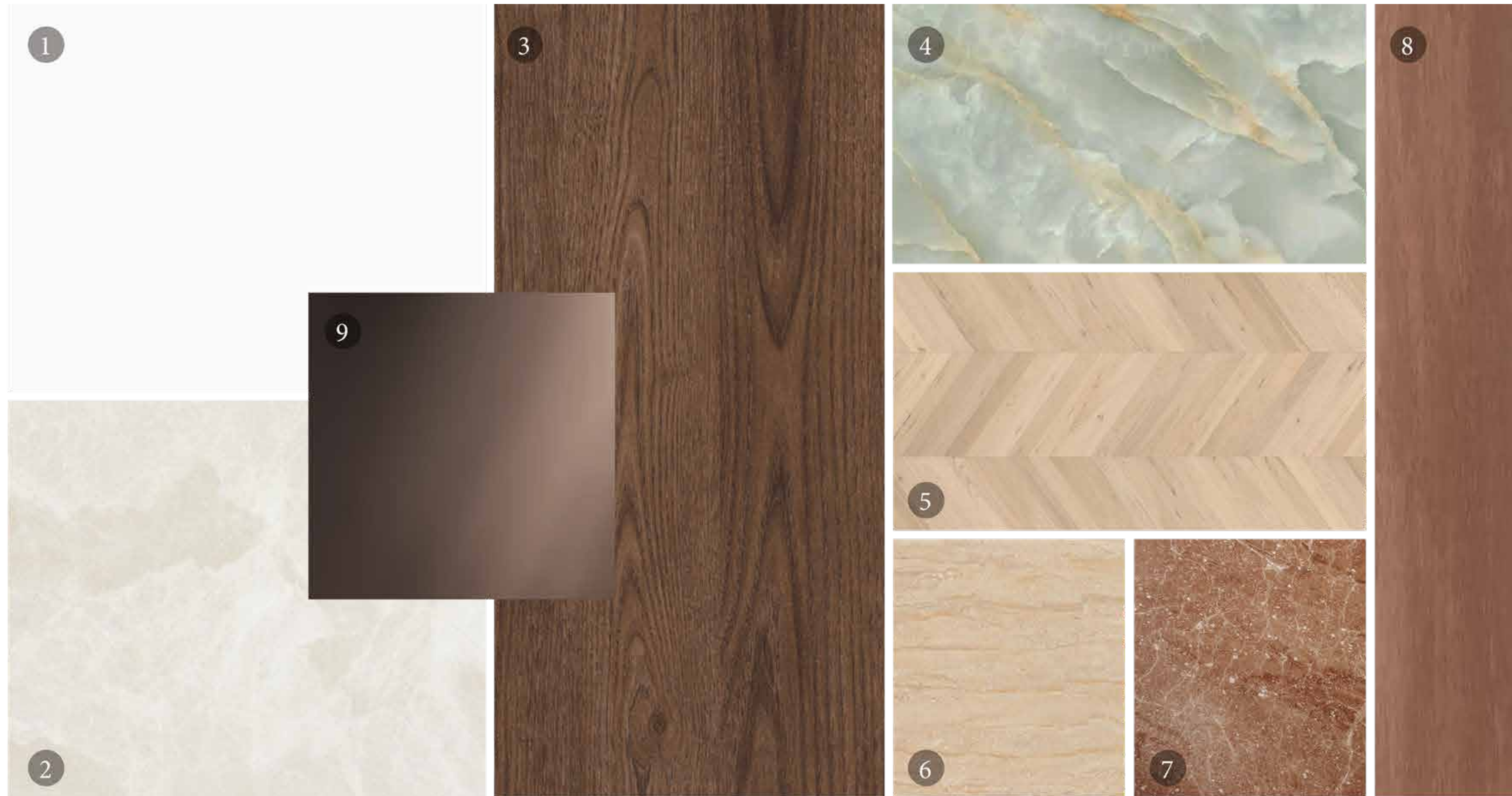
内饰选项



- 01. 普通涂料
- 02. 普通地面
- 03. 厨房贴面
- 04. 展示厨房石料
- 05. 卧室镶木地板
- 06. 主浴室大理石
- 07. 主浴室梳妆台
- 08. 仿旧金属
- 09. 仿旧玻璃

UFFIZI

内饰选项



- 01. 普通涂料
- 02. 普通地面
- 03. 厨房贴面
- 04. 展示厨房石料
- 05. 卧室镶木地板
- 06. 主浴室大理石
- 07. 主浴室梳妆台
- 08. 仿旧金属
- 09. 仿旧镜子

MOMA



地下室

UFFIZI



SERENITY
MANSIONS

MOMA



家庭起居室和展示厨房

UFFIZI



SERENITY
MANSIONS

KAI

室内面积	1 354 平方米 / 14 574 平方英尺
阳台 / 露台	54 平方米 / 581 平方英尺
车库	242 平方米 / 2 605 平方英尺
总面积	1 650 平方米 / 17 760 平方英尺

地下室

622 平方米 / 6 695 平方英尺



一楼

446 平方米 / 4 800 平方英尺



二楼

497 平方米 / 5 350 平方英尺



三楼

85 平方米 / 915 平方英尺



定制

地下室

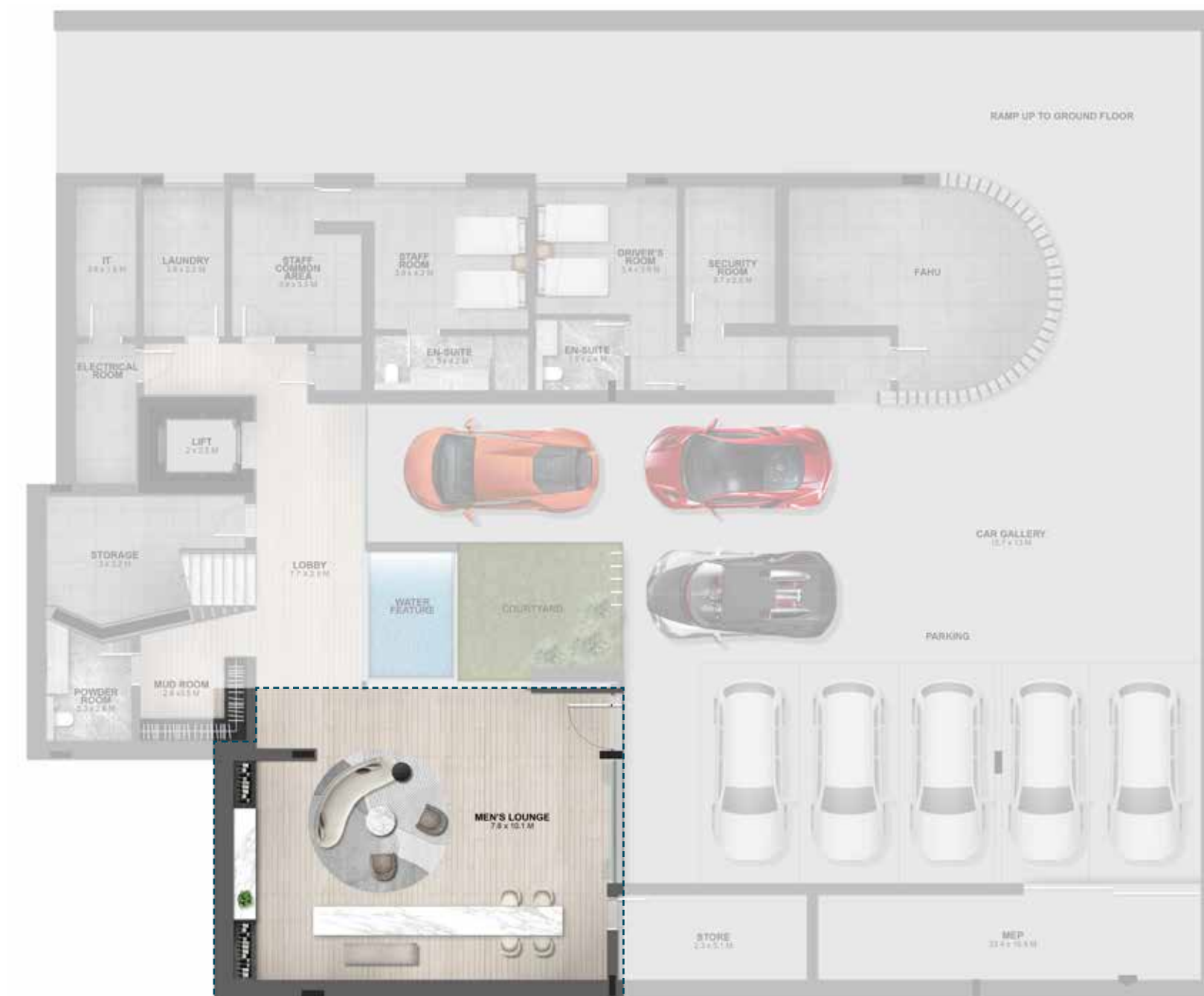
622 平方米 / 6 695 平方英尺

K/A/I

日式茶屋



运动休闲室



声明: 此处提供的平面图、图纸、图像、尺寸、面积和所有信息仅供参考, 仅供说明之用。

定制

一楼

446 平方米 / 4 800 平方英尺

K/A/I

客房



家庭影院



声明: 此处提供的平面图、图纸、图像、尺寸、面积和所有信息仅供参考, 仅供说明之用。

SERENITY
MANSIONS

定制

二楼

497 平方米 / 5 350 平方英尺

K/A/I

至臻超大主套房



超大主套房



双主套房



声明: 此处提供的平面图、图纸、图像、尺寸、面积和所有信息仅供参考, 仅供说明之用。

SERENITY
MANSIONS

定制

三楼

85 平方米 / 915 平方英尺

K/A/I

健身区



小套房



音乐室



声明: 此处提供的平面图、图纸、图像、尺寸、面积和所有信息仅供参考, 仅供说明之用。

SERENITY
MANSIONS

FAY

外观立面

Fay 拥抱热带现代主义 (Tropical Modernism) 理念, 呈现出一种平衡了私密性与美感度的设计。

Fay 的设计亮点, 在于关上户外起居露台周边的一系列百叶窗后, 就能创建一个私密庭院, 既能作为逃离都市喧嚣的幽静隐居之所, 同时也能灵活地变作一处度假村式的私人空间。





背面视图

外观选项



石料覆面



屋顶覆面



金属门

仿旧面板

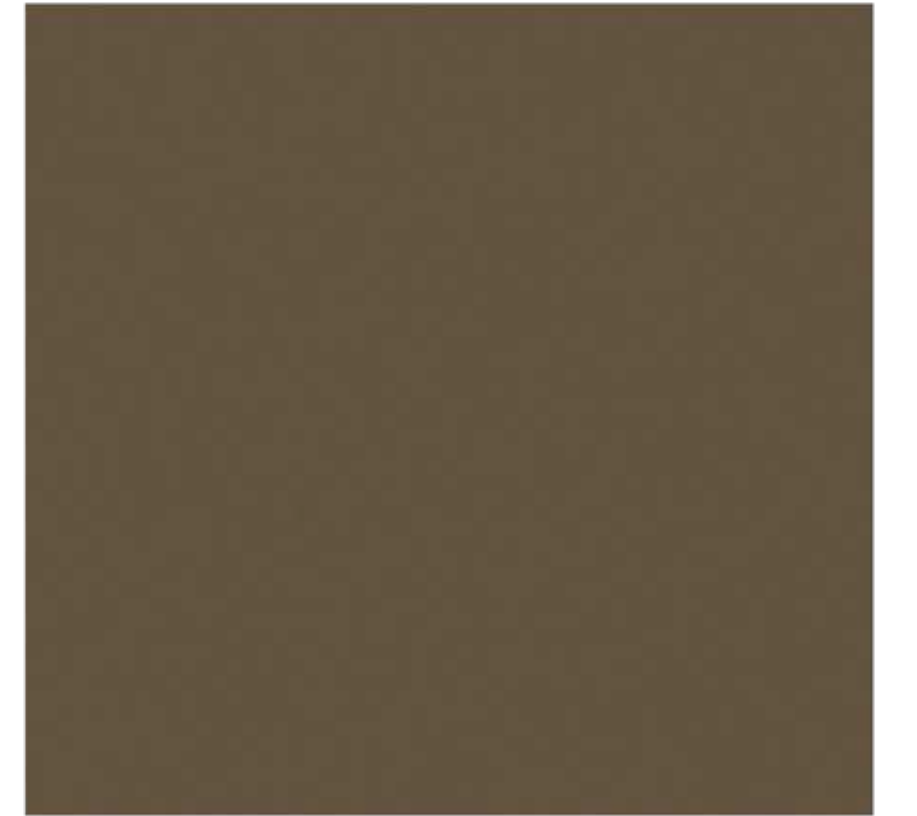


纹理涂料

大地⁺



石料覆面

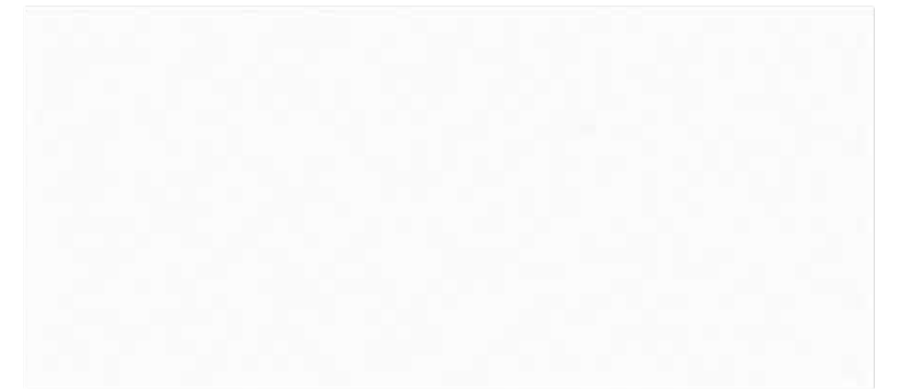


屋顶覆面



金属门

仿旧面板



纹理涂料

水波⁺

大地+



正面视图

水波+



SERENITY
MANSIONS



露台

室内

MOMA

MOMA 擅长设计现代的轮廓与细节,让摩登与优雅充斥每个角落,雕琢清新不造作、精致不敷衍的生活美学。

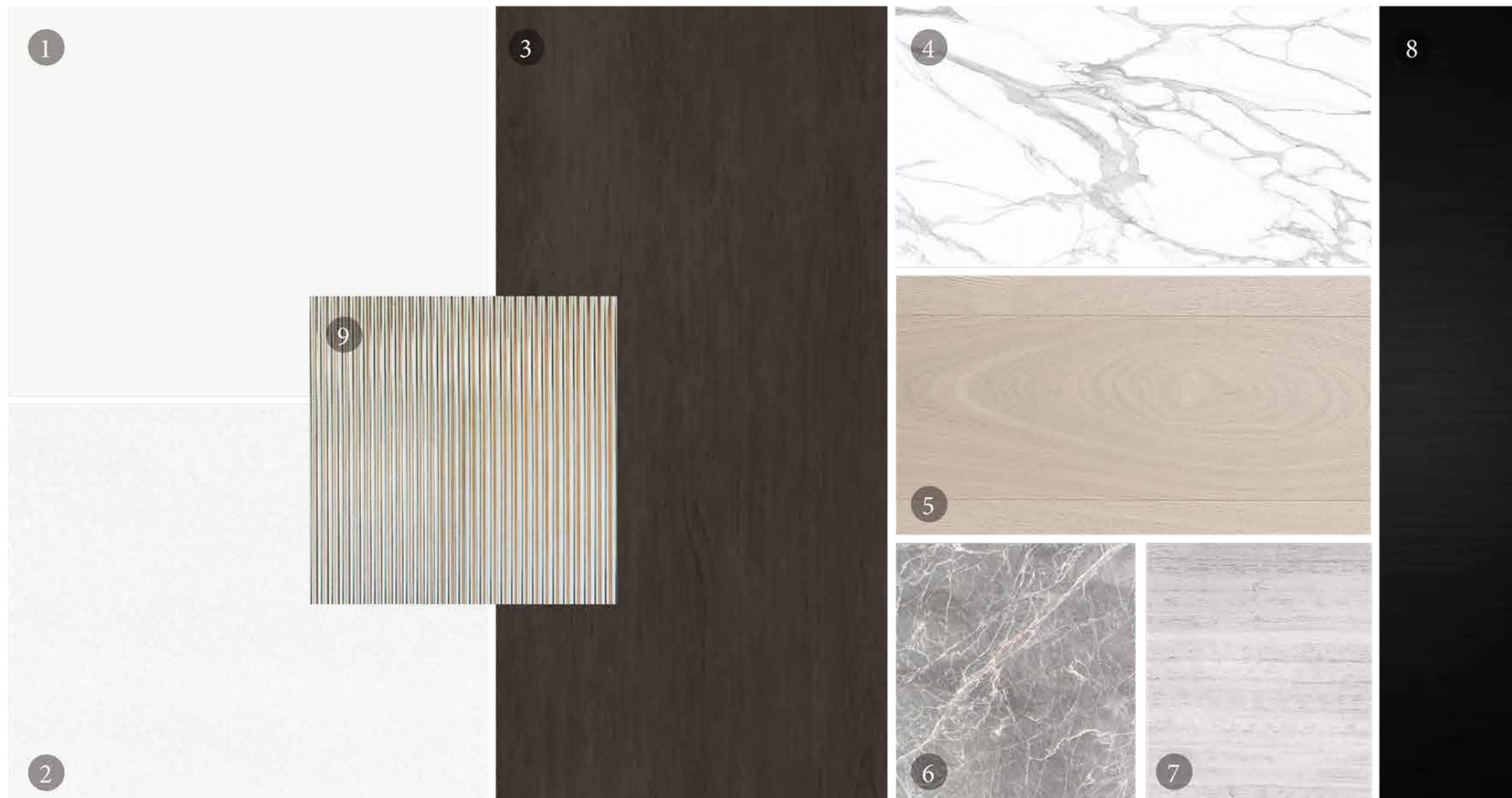
UFFIZI

Uffizi 的灵感来源于佛罗伦萨的著名画廊,物质的丰盈与细节的精致相融合,以经典风格营造温暖宜人的环境氛围。



MOMA

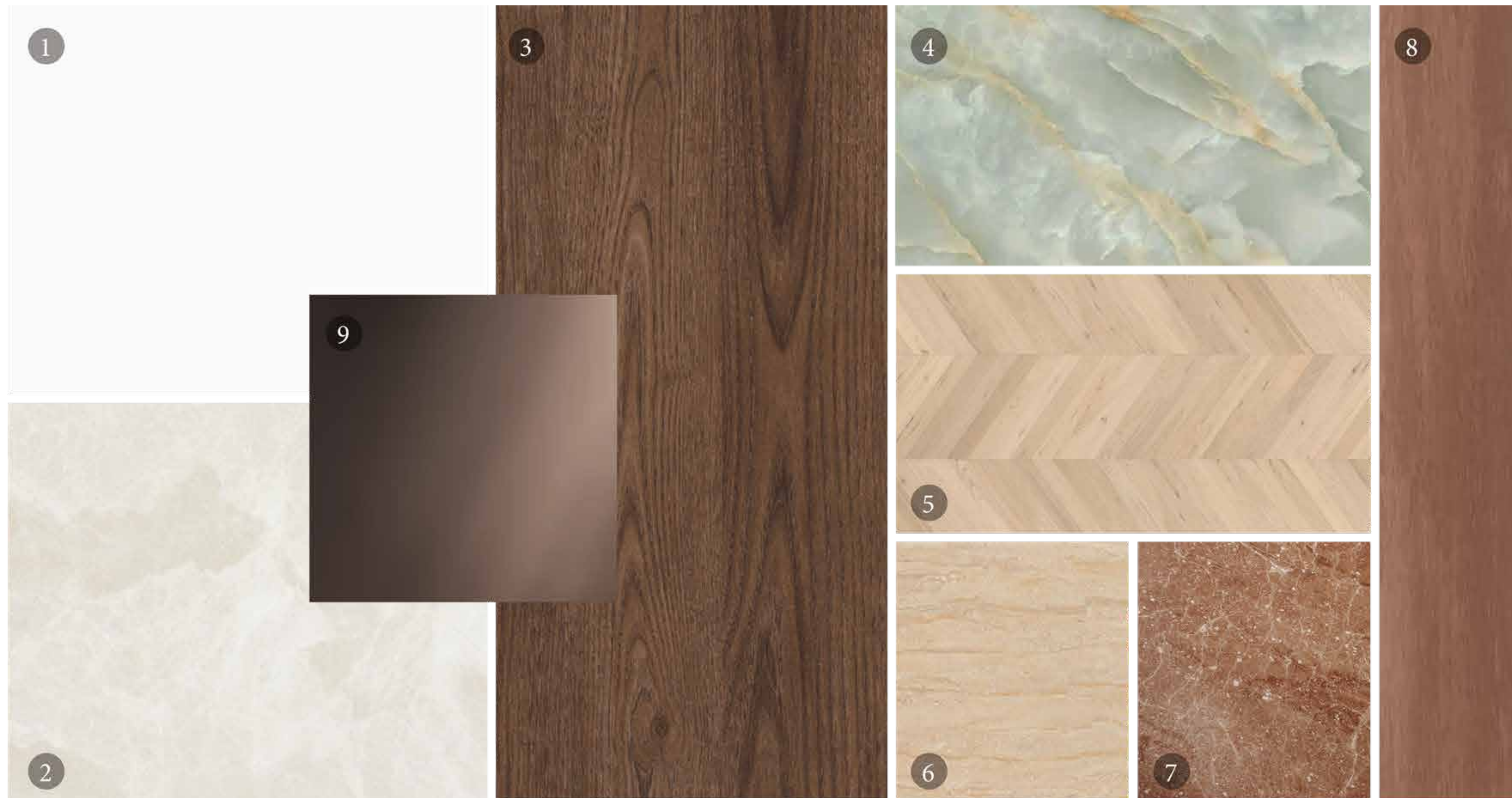
内饰选项



- 01. 普通涂料
- 02. 普通地面
- 03. 厨房贴面
- 04. 展示厨房石料
- 05. 卧室镶木地板
- 06. 主浴室大理石
- 07. 主浴室梳妆台
- 08. 仿旧金属
- 09. 仿旧玻璃

UFFIZI

内饰选项



- 01. 普通涂料
- 02. 普通地面
- 03. 厨房贴面
- 04. 展示厨房石料
- 05. 卧室镶木地板
- 06. 主浴室大理石
- 07. 主浴室梳妆台
- 08. 仿旧金属
- 09. 仿旧镜子

MOMA



主卧室

UFFIZI



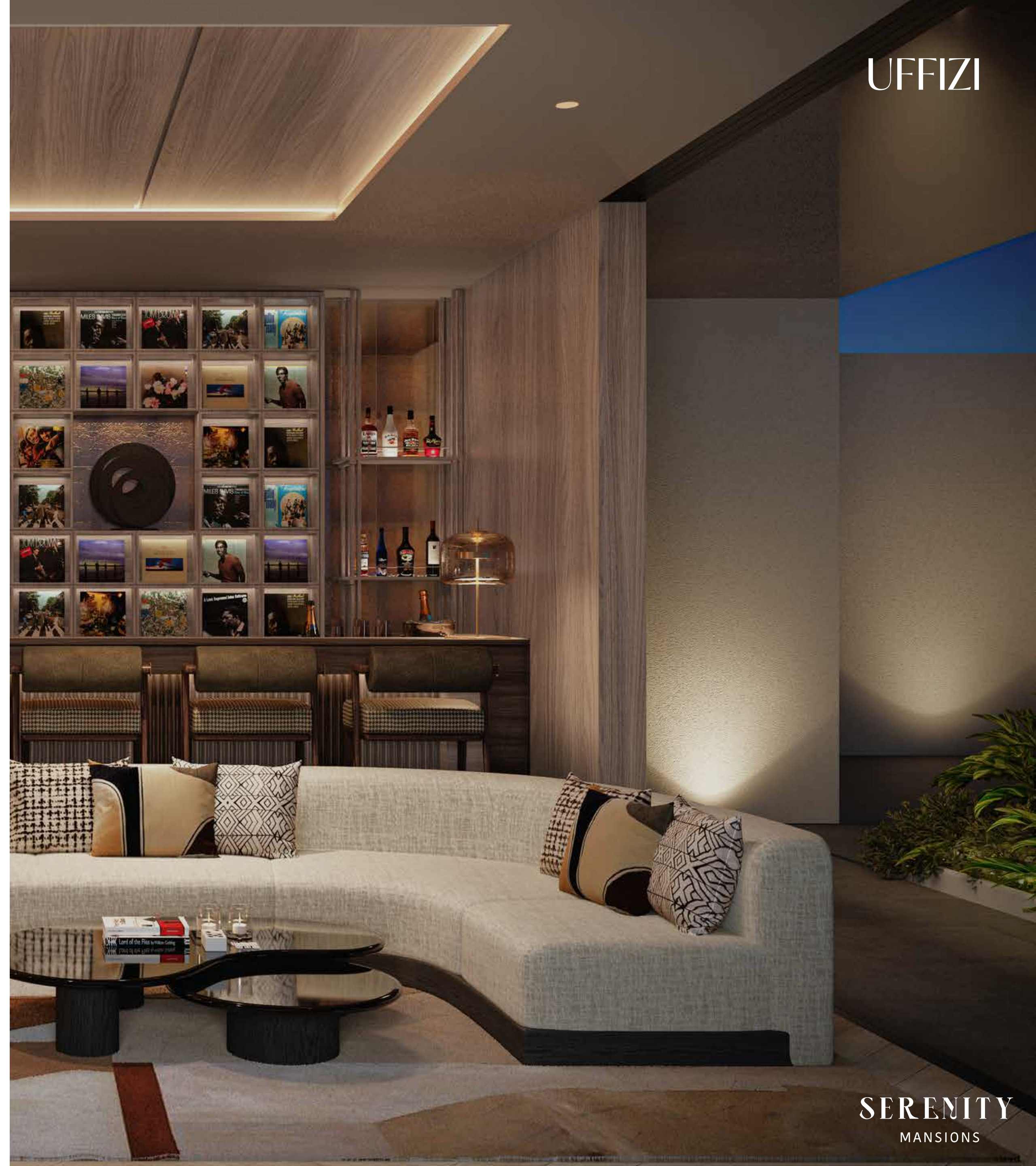
SERENITY
MANSIONS

MOMA



音乐室

UFFIZI



SERENITY
MANSIONS

MOMA



主浴室

UFFIZI



SERENITY
MANSIONS

FAY

室内面积	1 373 平方米 / 14 779 平方英尺
阳台 / 露台	40 平方米 / 430 平方英尺
车库	237 平方米 / 2 551 平方英尺
总面积	1 650 平方米 / 17 760 平方英尺

地下室

660 平方米 / 7 104 平方英尺



一楼

413 平方米 / 4 445 平方英尺



二楼

490 平方米 / 5 274 平方英尺



三楼

87 平方米 / 937 平方英尺



声明: 此处提供的平面图、图纸、图像、尺寸、面积和所有信息仅供参考, 仅供说明之用。

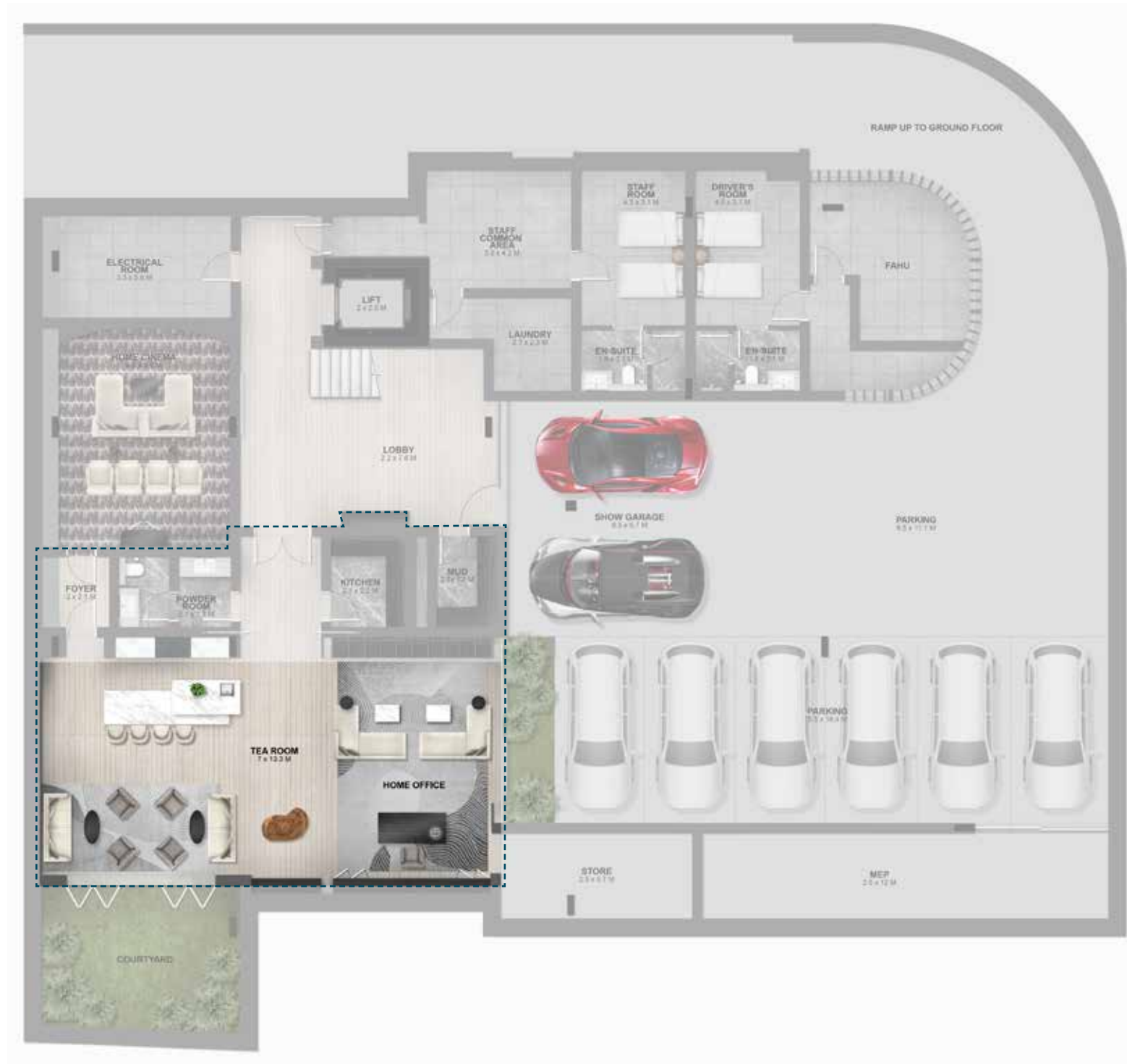
定制

地下室

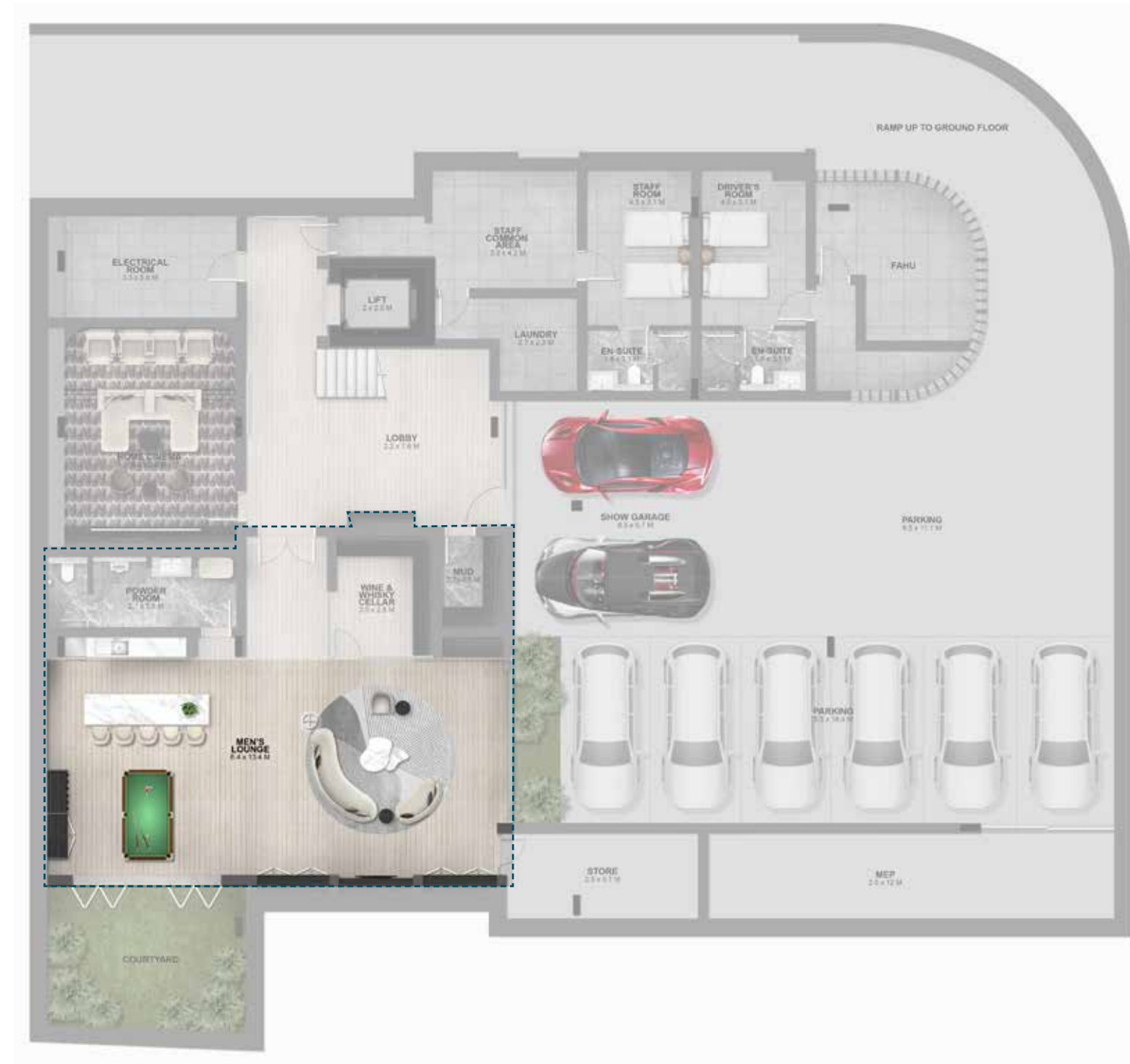
660 平方米 / 7 104 平方英尺



日式茶屋



运动休闲室



声明: 此处提供的平面图、图纸、图像、尺寸、面积和所有信息仅供参考, 仅供说明之用。

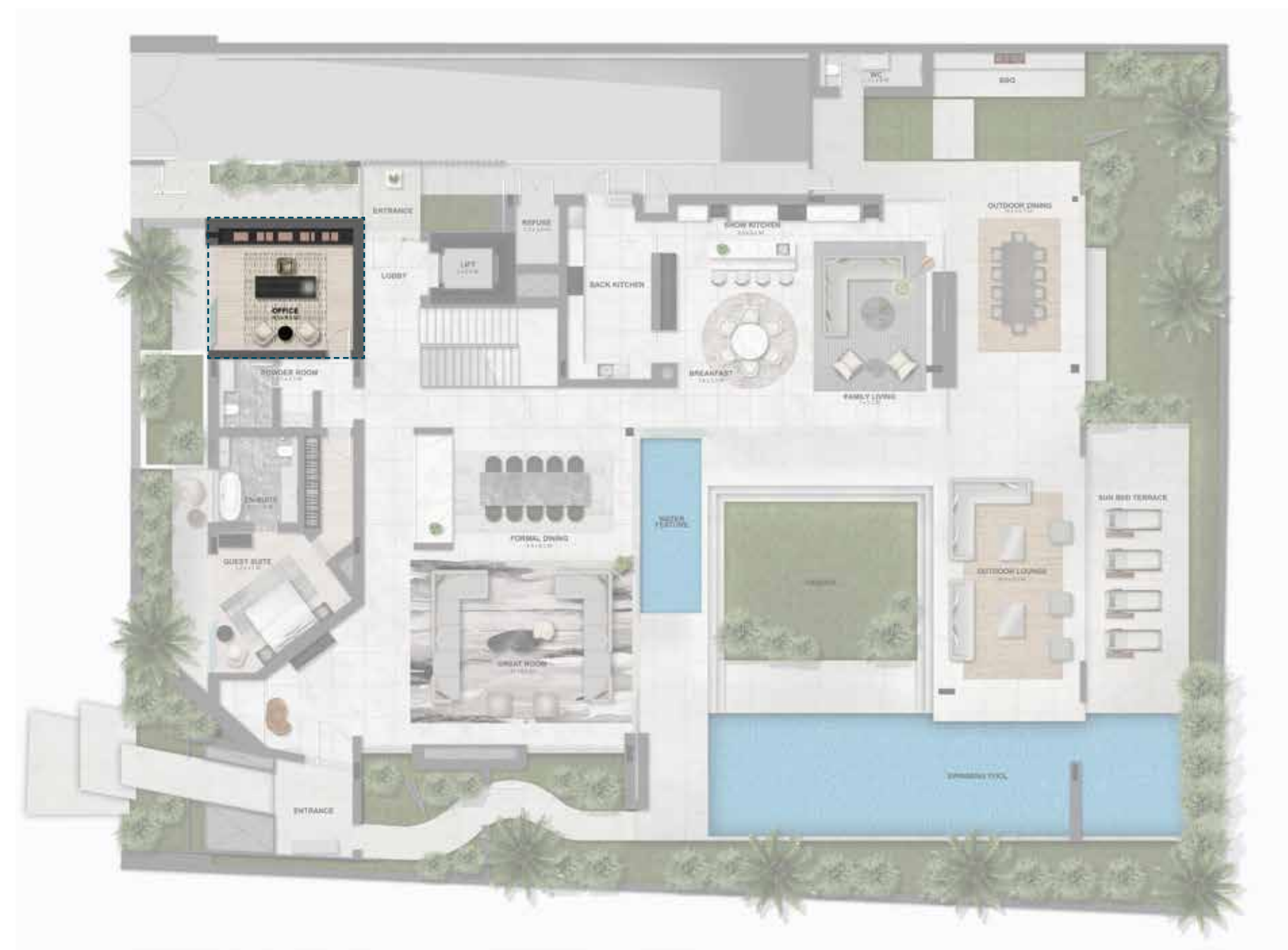
定制

一楼

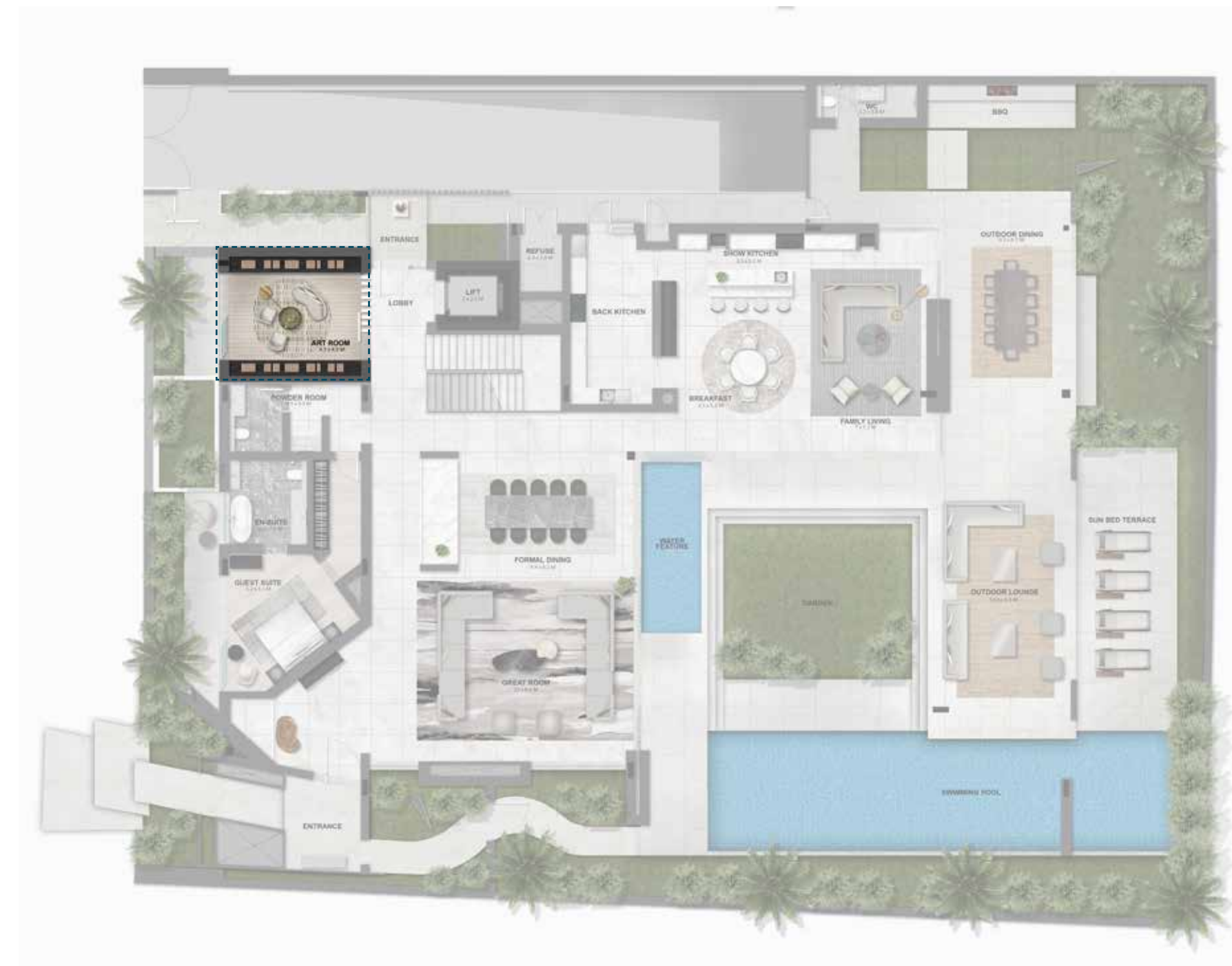
413 平方米 / 4 445 平方英尺

FAY

办公室



艺术工作室



声明: 此处提供的平面图、图纸、图像、尺寸、面积和所有信息仅供参考, 仅供说明之用。

SERENITY
MANSIONS

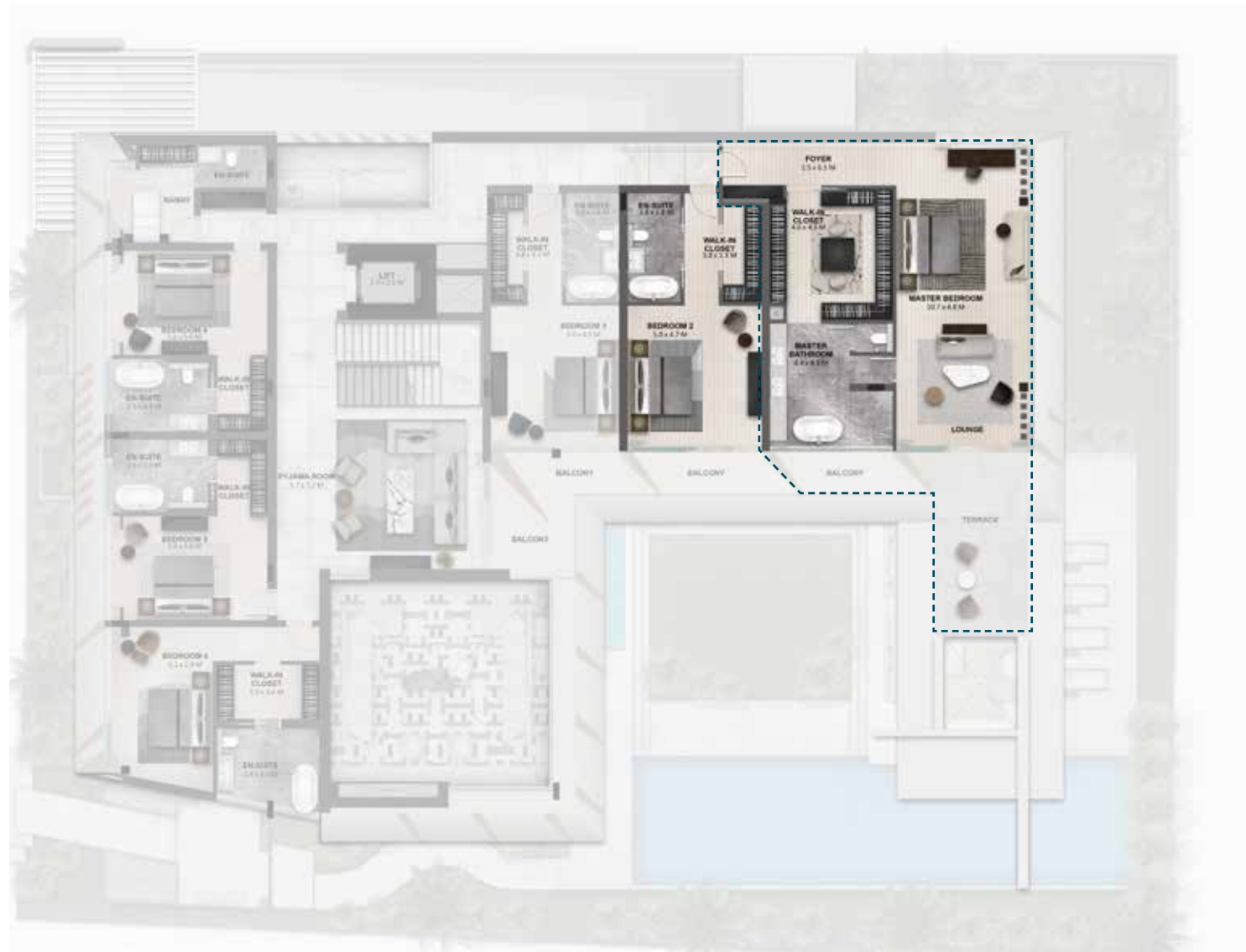
定制

二楼

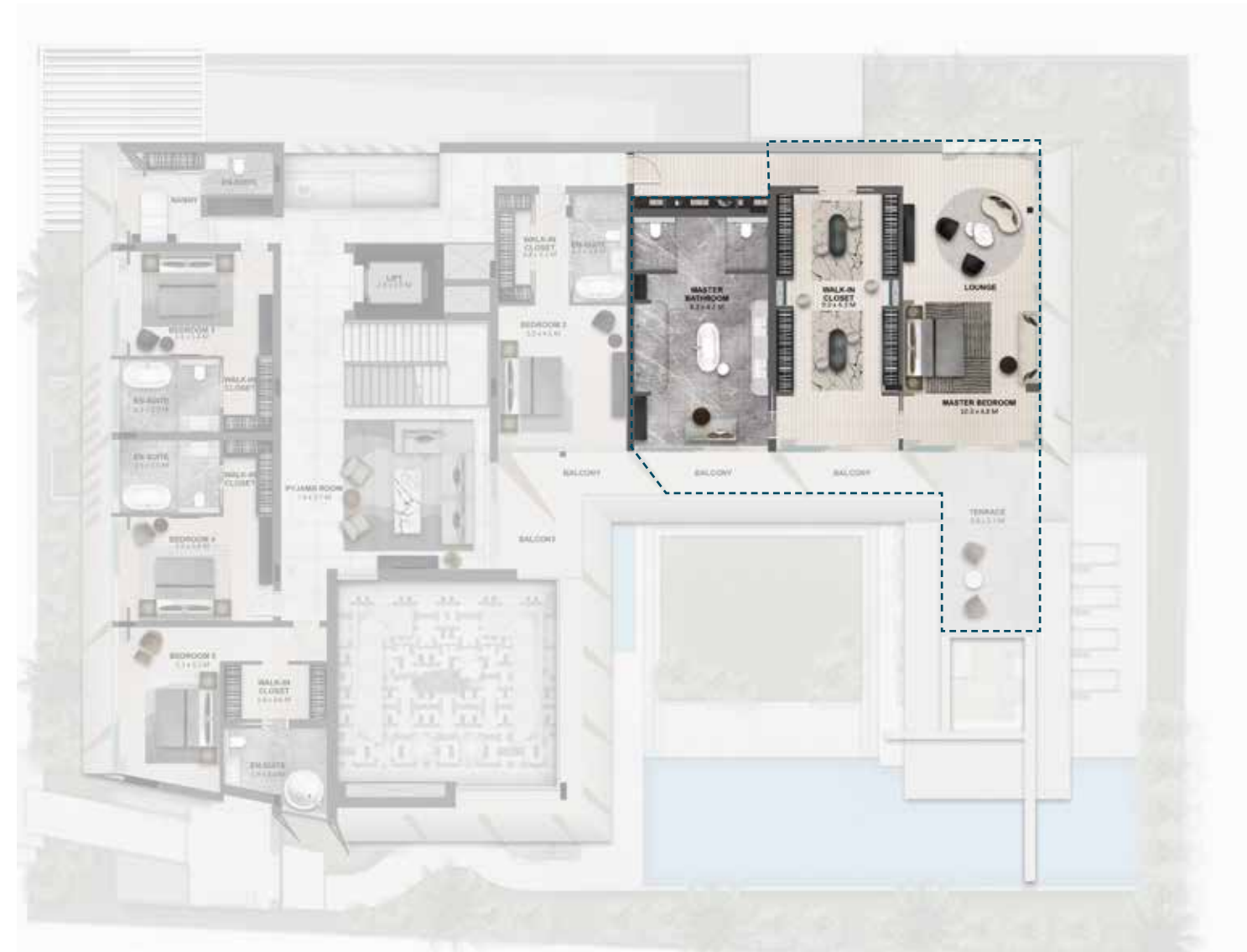
490 平方米 / 5 274 平方英尺

FAY

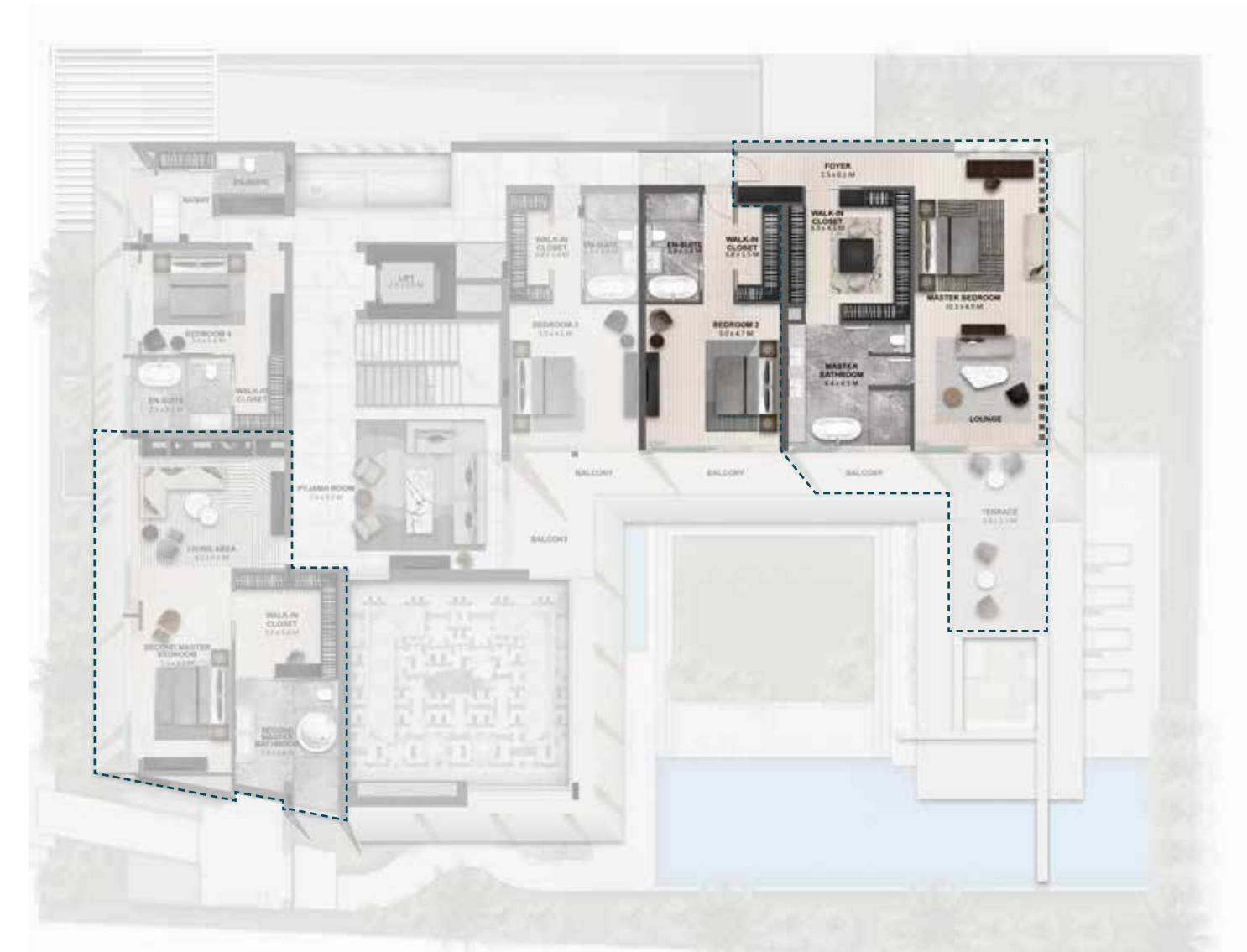
至臻超大主卧



超大主卧



双主卧



声明:此处提供的平面图、图纸、图像、尺寸、面积和所有信息仅供参考,仅供说明之用。

定制

三楼

87 平方米 / 937 平方英尺

FAY

健身区



小套房



音乐室



声明: 此处提供的平面图、图纸、图像、尺寸、面积和所有信息仅供参考, 仅供说明之用。

SERENITY
MANSIONS

如群星
闪耀

您私属的宁静宅邸在此等候。



经典寓所
MAJID AL FUTTAIM 出品



800 GHAF
4423
TILALALGHAF.COM

Brought to you by

